



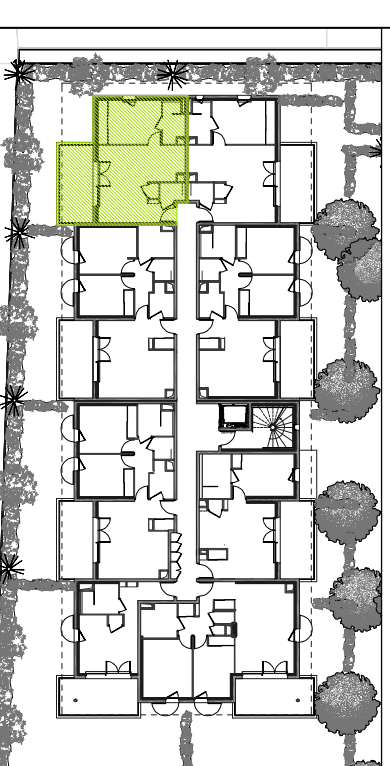
N° Lot	Etage	Type
306	R+3	T2

**Surfaces habitables**

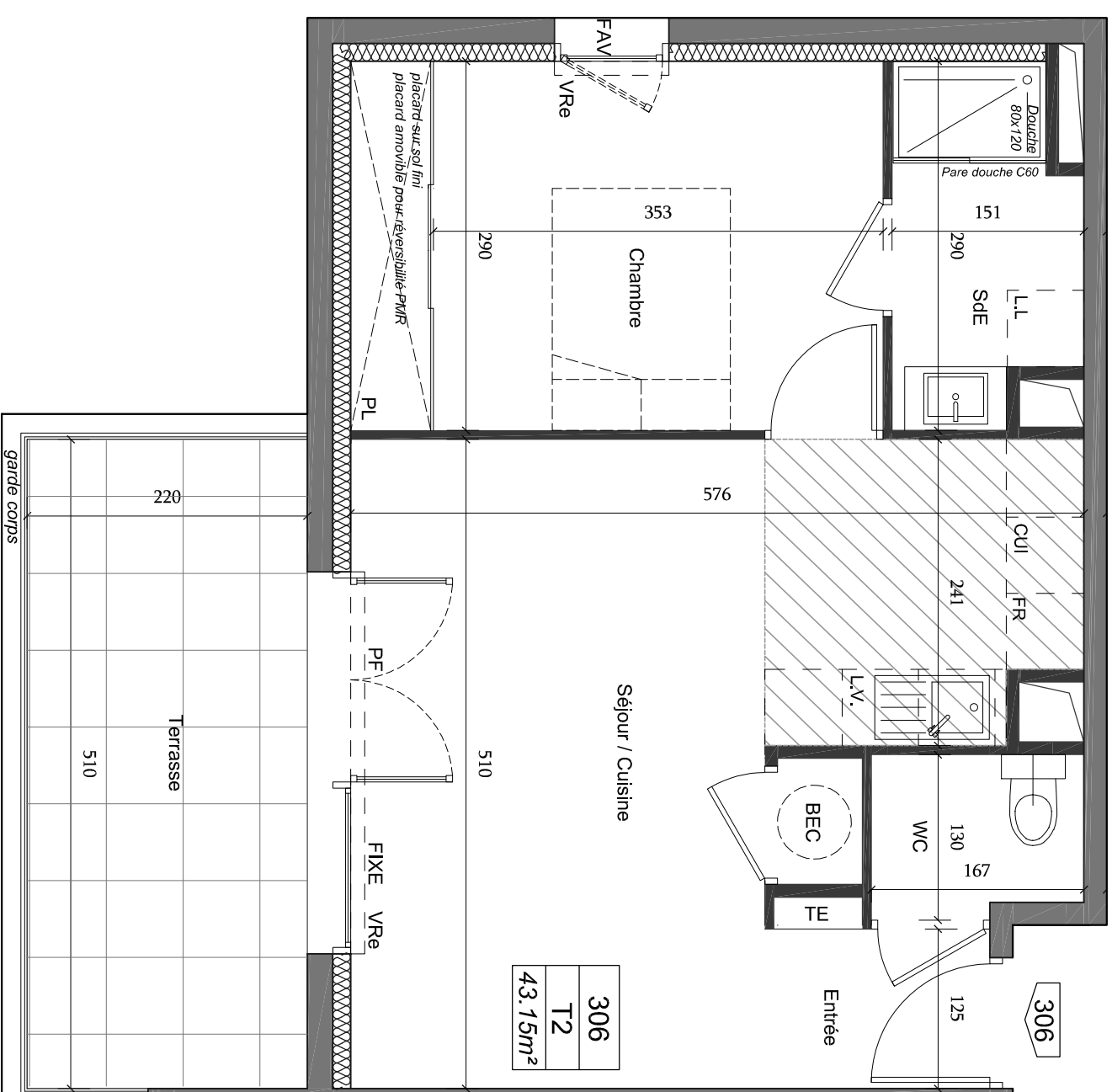
Entrée	2.20 m <sup>2</sup>
Séjour / Cuisine	23.00 m <sup>2</sup>
SDE	3.80 m <sup>2</sup>
WC	2.05 m <sup>2</sup>
Chambre	12.10 m <sup>2</sup>

<b>Total surface habitable</b>	<b>43.15 m<sup>2</sup></b>
<b>Terrasse</b>	<b>11.20 m<sup>2</sup></b>
<b>Total surface privative</b>	<b>54.35 m<sup>2</sup></b>

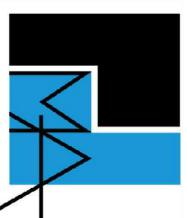
**Plan de repérage**



Indice A - 02/03/2022



Légende	
PL	Placard
PF	Porte-fenêtre
F	Fenêtre
FAV	Fenêtre avec allège vitrée
VRe	Volet roulant électrique
TE	Tableau électrique
LL	Lave linge
LV	Lave vaisselle
FR	Figé
CUI	Cuisson
	Faux-plafond, Soffite...



PIERRE MERCIER  
ARCHITECTE

**PLAN EVOLUTIF**

NOTA : La hauteur sous plafond du logement est ≈2.50m (hors poutre et faux-plafond).

La hauteur sous faux-plafond et/ou soffite est ≈2.30m.

Pour les logements livrés équipés de cuisine, il convient de se référer au plan du cuisiniste, pour en apprécier l'aménagement final.

Des modifications sont susceptibles d'être apportées à ce plan en fonction des nécessités techniques de la réalisation, tant en ce qui concerne les dimensions libres que l'équipement. Les retombées, soffites, faux plafonds, canalisations, ballons d'eau chaude, ainsi que l'emplacement des équipements, sont figurés à titre indicatif. NOTA : les surfaces sont arrondies à 0.05m<sup>2</sup>

