



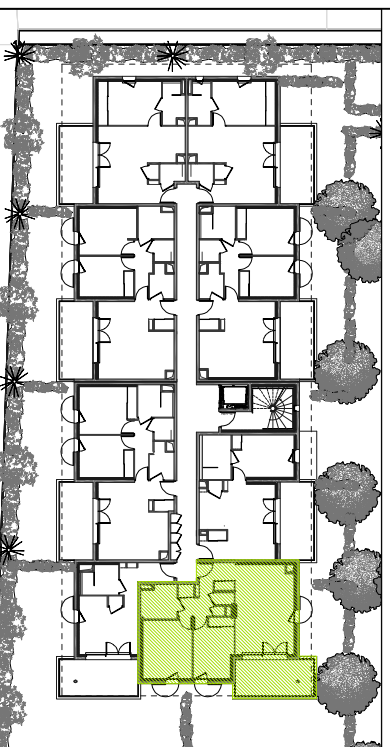
| N° Lot | Etage | Type |
|--------|-------|------|
| 302    | R+3   | T3   |

#### Surfaces habitables

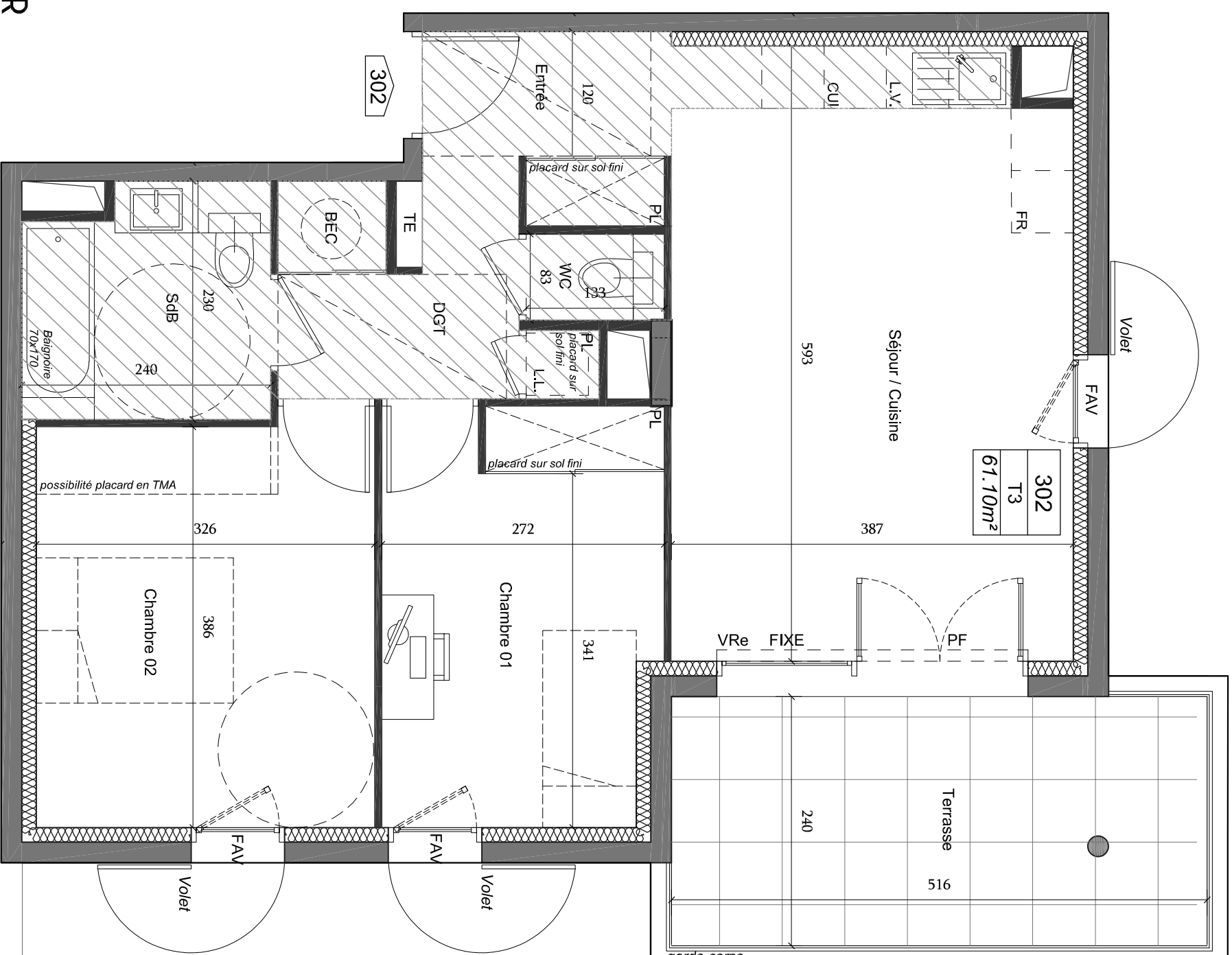
|                  |                      |
|------------------|----------------------|
| Entrée           | 3.80 m <sup>2</sup>  |
| Séjour / Cuisine | 22.55 m <sup>2</sup> |
| SdB              | 5.15 m <sup>2</sup>  |
| WC               | 1.10 m <sup>2</sup>  |
| Dgt              | 5.20 m <sup>2</sup>  |
| Chambre 01       | 10.55 m <sup>2</sup> |
| Chambre 02       | 12.75 m <sup>2</sup> |

|                                |                            |
|--------------------------------|----------------------------|
| <b>Total surface habitable</b> | <b>61.10 m<sup>2</sup></b> |
| <b>Terrasse</b>                | <b>12.35 m<sup>2</sup></b> |
| <b>Total surface privative</b> | <b>73.45 m<sup>2</sup></b> |

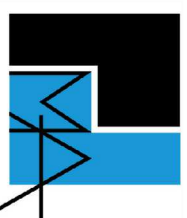
#### Plan de repérage



Indice A - 02/03/2022



| Légende       |                            |
|---------------|----------------------------|
| PL            | Placard                    |
| PF            | Porte-fenêtre              |
| F             | Fenêtre                    |
| FAV           | Fenêtre avec allège vitrée |
| Volet         | Volet roulant électrique   |
| TE            | Tableau électrique         |
| LL            | Lave linge                 |
| LV            | Lave vaisselle             |
| FR            | Frigo                      |
| CUI           | Cuisson                    |
| (hatched box) | Faux-plafond,soffite...    |



PIERRE MERCIER  
ARCHITECTE

## PLAN PMR

NOTA : La hauteur sous plafond du logement est ≈2.50m (hors poutre et faux-plafond).

La hauteur sous faux-plafond et/ou soffite est ≈2.30m.

Pour les logements livrés équipés de cuisine, il convient de se référer au plan du cuisiniste, pour en apprécier l'aménagement final.

Des modifications sont susceptibles d'être apportées à ce plan en fonction des nécessités techniques de la réalisation, tant en ce qui concerne les dimensions libres que l'équipement. Les retombées, soffites, faux plafonds, canalisations, ballons d'eau chaude, ainsi que l'emplacement des équipements, sont figurés à titre indicatif. NOTA : les surfaces sont arrondies à 0.05m<sup>2</sup>

